



## Mätning av beröringsspänningar vid nya kraftledningar inför ansökan om drifttillstånd

Direktjordade system i spänningsintervallet 130-400kV möjliggör snabb och tillförlitlig felbortkoppling. Problemet är att jordfelsströmmen kan uppgå till 10 – 40kA. Detta medför att **innehavaren måste säkerställa att högst 220V beröringsspänning vid 1k $\Omega$  belastning enligt ELSÄK-FS 2022:1 uppnås i omgivande lokalnät.**

Vid nya kraftledningar behöver mätningar genomföras innan drifttillstånd kan utfärdas av Elsäkerhetsverket enligt ELSÄK-FS 2011:3. Godkännande måste även ges av Trafikverket och Telia.

**Vi har personal och resurser för att genomföra mätningen på kort tid.**

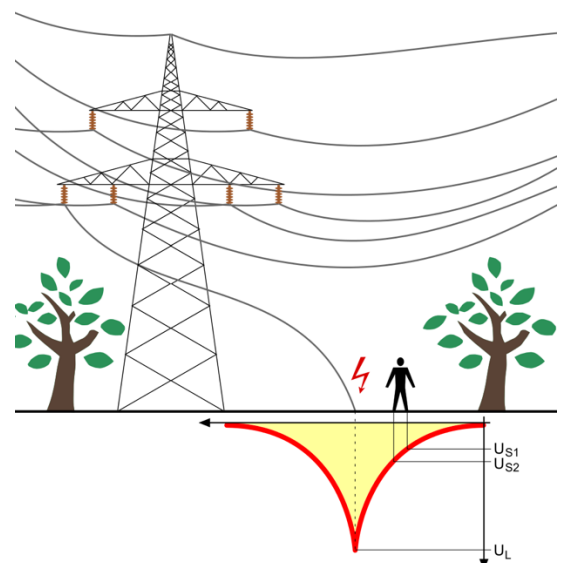
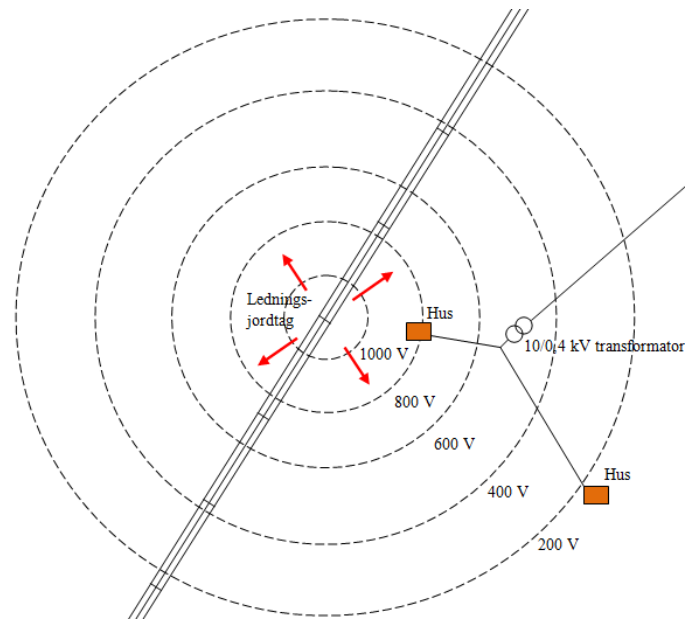
Mätningen utförs med Omicron CPC100+CU2, som **simulerar ett jordfel vid utvalda kraftledningsstolpar.**

Instrumentet matar 15A med 30 och 70Hz över en av faslinorna, vilket ger beröringsspänningen vid 50Hz.

Ett jordningsdon av modell JK51 anbringas mellan ett jordtag vid stolpen och en av kraftledningens faslinor. **Inget klätterarbete behöver utföras.**

Beröringsspänningar mäts inom 1000m ifrån kraftledningen. Exempel på mätpunkter i lokalnätet är eluttag, mätarskåp, belysningsstolpar och motorvärmastolpar.

Om beröringsspänningarna överstiger de krav som anges i ELSÄK-FS 2022:1 ges rekommendationer för hur detta kan åtgärdas.



Vi levererar ett **detaljerat protokoll och bistår er vid ansökan om drifttillstånd via Elsäkerhetsverket.**

